

Badminton Reprise compliquée pour le BC Étupes en Nationale 2

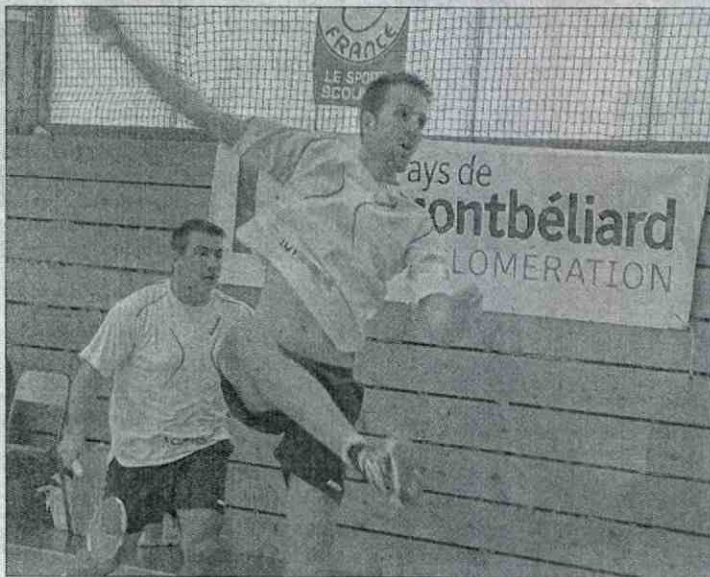
Toujours aussi ambitieux, le club erbaton débute une nouvelle saison dans des conditions toutefois difficiles.

En route pour une nouvelle saison en nationale 2, la énième, l'équipe première du Badminton-club d'Étupes, emmenée par son incontournable capitaine Frédéric Gillet, se déplace ce samedi à Jarville (Moselle), pour y affronter l'équipe locale dès 16 h pour le compte de la première journée du championnat 2013-2014. L'objectif de cette saison est à nouveau de finir sur le podium.

Seule recrue de l'inter-saison pour l'équipe 1, Laura Lambert, en provenance de Sarreguemines qui renforcera le secteur féminin. L'équipe sera donc composée de 4 joueuses, Guénaëlle Bergey, Marie Zieringer, Marie Hoerth et Laura Lambert et 4 garçons, Frédéric Gillet (capitaine), Olivier Aymard, Richard N'Guyen et Mathieu Steinmetz.

Entraînement difficile

« Ce premier match s'annonce difficile pour nos joueurs », relève Frédéric Gillet. « Nous manquons de repères et d'entraînement en ce début de saison ». Pour cause de dégradations du gymnase Paul



Olivier Aymard et Frédéric Gillet prêts à effectuer un nouveau pas de danse avec le BCE.
Photo Claude Barth

Langevin pendant les vacances scolaires, la municipalité en a interdit l'accès jusqu'à nouvel ordre. De ce fait, les seniors du club de badminton et tout récemment les jeunes de l'école de bad n'ont pu reprendre correctement les entraînements. Le manque de rythme pourrait être un facteur défavorable pour bien démarrer la saison face à Jarville. « Cette situation est très regrettable », précise la présidente Catherine Ieslch. « La fermeture de cette salle pendant la période estivale et encore actuelle-

ment a empêché les joueurs de s'entraîner dans leur lieu habituel. Nous avons été obligés de solliciter d'autres salles au coup par coup et même nous déplacer jusqu'en Alsace dans des salles privées, prestation payante ! ».

À l'heure actuelle, « la question n'est toujours pas réglée et la mairie annonce une fermeture du gymnase à 20 h dès sa disponibilité, ce qui s'avère fâcheux pour tous les joueurs, petits et grands ».

Claude Barth